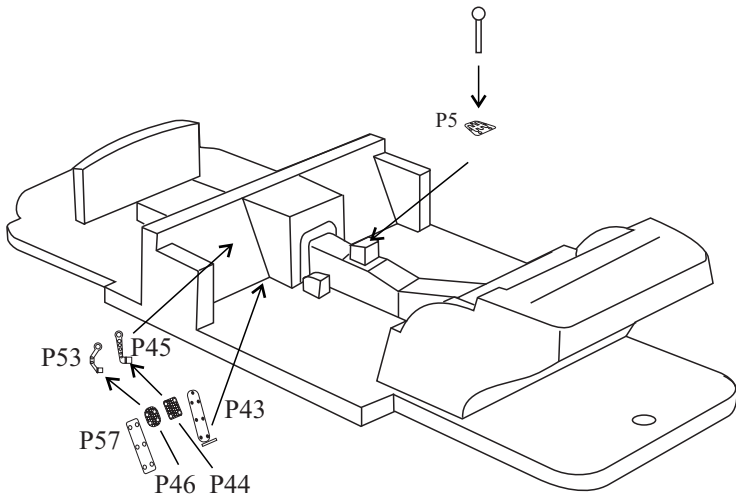


- P1= Cavallino
- P2(x4+1)= attaches de LP / spotlights mountings
- P3= calandre premiers modèles / first samples calandar surround
- P4(x2+1)= attache-capot/ fasteners
- P5= Grille de levier de vitesse / gear grille
- P6= partie haute radiateur / upper part of cooler
- P7(x2)= garde-boues (selon modèle) *couleur caisse*/ mudguards (depends on model)**Body color**
- P8(x2)= grilles d'extracteurs arrières(selon modèle) *couleur caisse*/ rear scoops grilles(depends on model) **Body color**
- P9= volant / steering wheel
- P10= conduit d'air capot avant (selon modèle) *couleur caisse* / air scoop (depends on model)**Body color**
- P11(x2+1)= attache-capot/ fasteners
- P12(x2+1)= attache-capot/ fasteners
- P13= partie droite radiateur / RH part of cooler
- P14= Tableau de bord *Noir Satiné* / dahsboard *Satin black*
- P15(x2)= garde-boues (selon modèle) *couleur caisse*/ mudguards (depends on model)**Body color**
- P16= plaque d'immatriculation arrière / rear id. plate
- P17(x2)= supports lève-vite avant *couleur caisse* / front lift-off jacks **Body color**
- P18(x2)= entourage de phare / headlight cover surround
- P19= trappe d'huile gauche (conduite à droite) *couleur caisse* / LH oil filler (RHD) **Body color**
- P20= déflecteur à moustiques (selon modèle) / flies screen (depends on model)
- P21= déflecteur à moustiques (selon modèle) / flies screen (depends on model)
- P22= déflecteur à moustiques (selon modèle) / flies screen (depends on model)
- P23= déflecteur à moustiques (selon modèle) / flies screen (depends on model)
- P24= trappe d'huile droite (conduite à gauche) *couleur caisse* / RH oil filler (LHD) **Body color**
- P25(x3)= trappes avant (selon modèle) *couleur caisse* / front covers (depends on model) **body color**
- P26= déflecteur à moustiques (selon modèle) / flies screen (depends on model)
- P27= déflecteur à moustiques (selon modèle) / flies screen (depends on model)
- P28= marquage Ferrari 3589GT / Ferrari badge 3589GT
- P29(x4)= intérieur des snaps d'échappements / exhausts snaps inners
- P30= attache-capot 3505GT / 3505GT bonnet fastener
- P31= partie gauche radiateur / LH part of cooler
- P32= partie arrière radiateur / rear part of cooler
- P33= partie basse radiateur / lower part of cooler
- P34= protection de réservoir (selon modèle) / fuel tank cover (depends on model)
- P35(x2)= supports lève-vite arrière *couleur caisse* / rear lift-off jacks **Body color**
- P36= grille radiateur huile / oil cooler grille
- P37= déflecteur à moustiques (selon modèle) / flies screen (depends on model)
- P38= plaque d'immatriculation avant / front id. plate
- P39= trappe d'eau *couleur caisse* / water filler **Body color**
- P40= tôle de protection remplissage essence / fuel filling plate guard
- P41(x2)= grilles de capot (vraie forme) / bonnet grilles (real shape)
- P42(x2)= grilles de capot (dessin Fujimi) / bonnet grilles (Fujimi shape)
- P43= pédale d'accélérateur / gas throttle
- P44= pédale de frein / brakes pedal
- P45= levier de pédale de frein / brakes pedal frame
- P46= pédale d'embrayage / clutch pedal
- P47= contact / ignition key
- P48(x5)= bases de feux de plaque (selon modèle) / id.lights bases(depends on model)
- P49(x3)= attaches pare-brise 3387GT / 3387GT screen clips
- P50(x4+1)= embases d'attache-capot / fasteners bases
- P51(x3)= poignées de portes et coffre / doors and luggage handles
- P52(x2)= grilles d'extracteurs arrières 3705GT / rear scoops grilles
- P53= levier de pédale d'embrayage / clutch pedal frame
- P54(x2)= essuie-glaces / wipers
- P55(x2)= grilles d'extracteurs arrières 3529GT / rear scoops grilles
- P56(x2)= grilles d'extracteurs arrières et bavettes *couleur caisse* / rear scoops grilles & mudguards **body color**
- P57= repose-pied / footrest



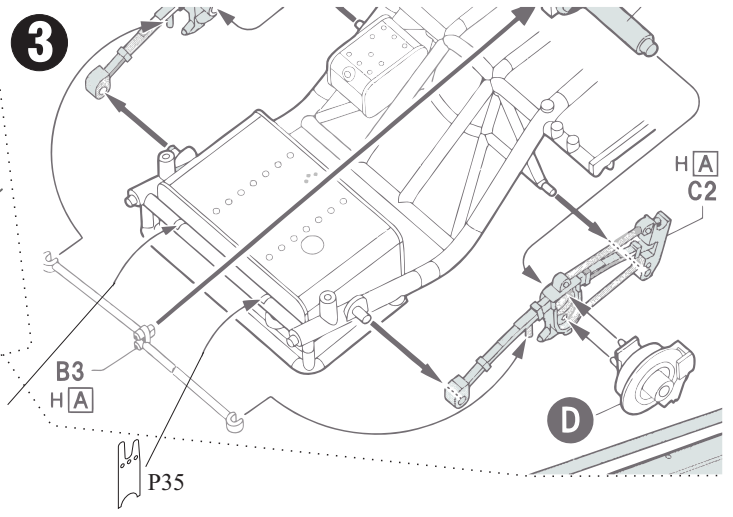
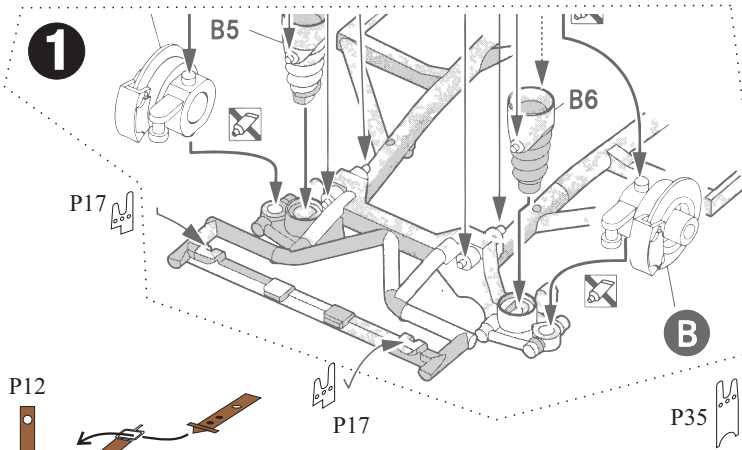
Si vous avez des problèmes, ou des suggestions à nous faire, n'hésitez pas: Contactez-nous!

Any problem? Suggestion? Feel free to contact us:

RENAISSANCE



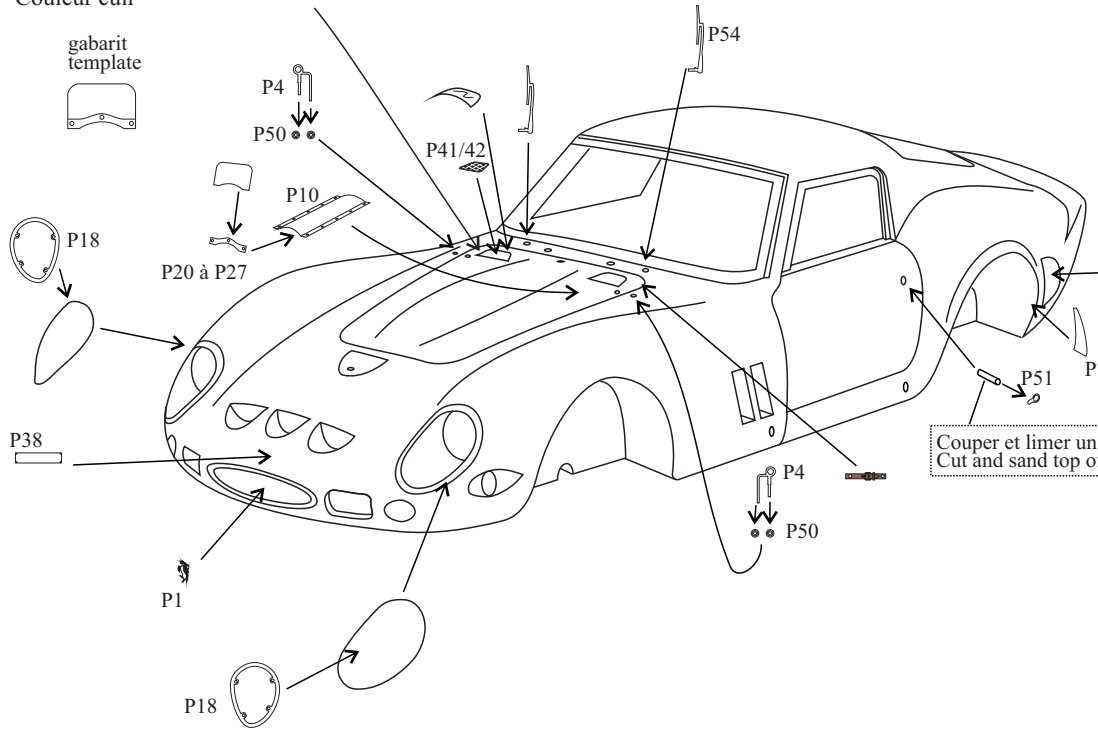
33ter rue Emile Zola
59496 Salomé
France
Tél: +33 (0)3 20 49 97 89
Fax:+33 (0)3 20 49 87 68
www.renaissance-models.com



P11 P12
Couleur cuir



gabarit
template



Couper et limer un bout d'épingle
Cut and sand top of a pin

